



L'ATOUT FORMATION  
POUR LES ÉLU.E.S

**Assemblée Générale**

**Samedi 12 Octobre 2024 - Séné**

**«Elu.e.s locaux : préservez votre santé  
pour réussir votre mandat »**

## PROGRAMME DE LA MATINEE

**Accueil** par Sylvie SCULO, maire de Séné

**Introduction** par Gaëlle STRICOT BERTHEVAS, présidente de l'Arice

**Assemblée générale statutaire** : Bilan d'activités 2023 et réalisations prévisionnelles 2024 – vote des comptes-rendus

**Partenariat** : Banque des Territoires - intervention de Rémi HEURLIN, directeur régional



Pause

**Témoignages** : Jean Charles LOHÉ, président du Pays du Centre Ouest Bretagne et maire de Locmalo - Marielle MURET-BAUDOIN, présidente de l'AMF 35 et maire de Noyal-sur-Vilaine - Yves BLEUNVEN, sénateur du Morbihan

**Intervention** de Didier DEMAZIÈRE, sociologue du travail, directeur de recherche au CNRS, enseignant à Sciences Po Paris. Il dirige actuellement le projet « Les élu.e.s et leur santé » (Elusan)

Echanges avec le public

Conclusions, perspectives et remerciements

# Bilan d'activités 2023

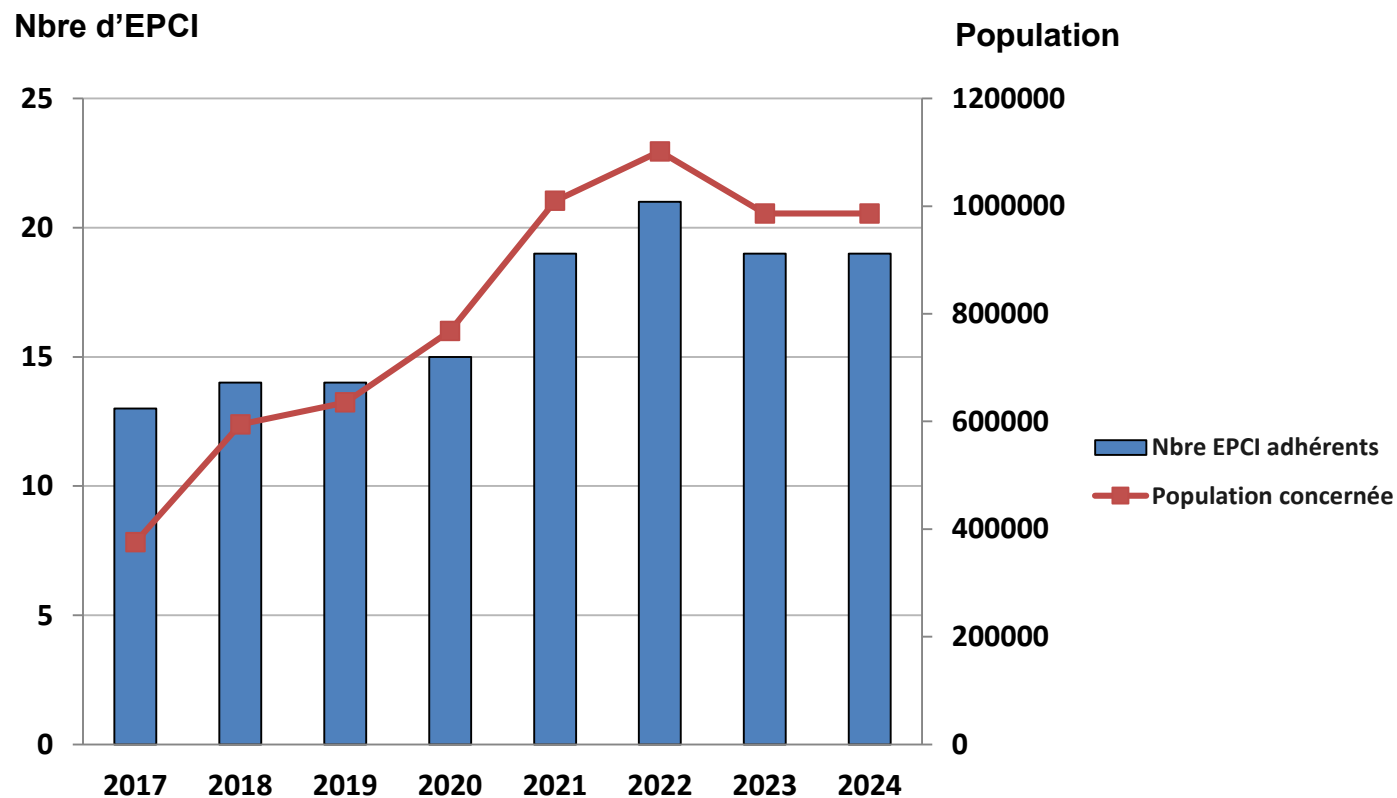
## Réalisations 2024

- Les adhésions
- La formation des élu.e.s



# Les adhésions

## Evolution des adhésions - EPCI



Nombre d'EPCI adhérents

2020 : 15

2021 : 19

2022 : 21

**2023 : 19**

**2024 : 19**

Nombre de communes adhérentes

2020 : 402 communes

2021 : 441 communes

2022 : 498 communes

**2023 : 464 communes**

**2024 : 463 communes**

dont 389 communes adhérentes par leur EPCI et 74 communes adhérentes individuellement

**Dernière adhésion : Lanester (octobre 2024)**



# La prospection des Epci

Ensemble des Epci du Morbihan rencontrés en 2022 et prospection des EPCI du Finistère réalisée en 2023

Non renouvellement d'adhésion de 2 Epci en 2023 :

- Vitré Agglomération
- Bretagne porte de Loire Cté

Prospection des communes membres de + 5 000 habitants des Epci non-adhérents lancée en 2024

# La formation des élu.e.s



# La formation des élu.e.s en 2022/2023/2024

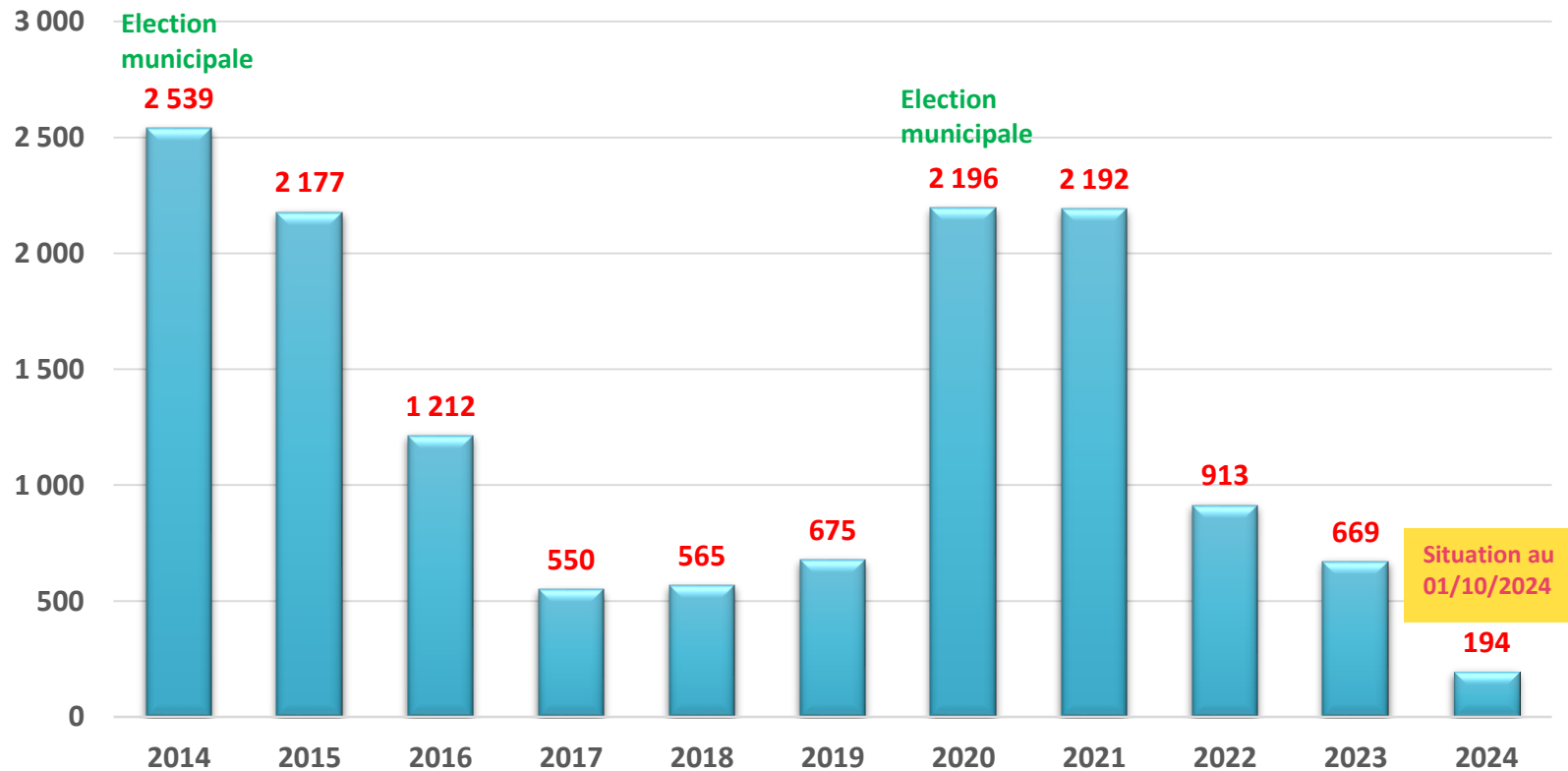
- 913 stagiaires formé.e.s en 2022 / 669 stagiaires en 2023/194 stagiaires au 1<sup>er</sup> oct 2024
- Un fléchissement des demandes de formation habituel à ce stade du mandat (cf. graphique suivant)
- **82 sessions en 2022 /59 sessions en 2023/21 au 1<sup>er</sup> oct 2024**
- 47 % de femmes et 53 % d'hommes en 2023 - (44 % d'hommes et 56 % de femmes élu.e.s en Bretagne en 2020)
- **85 % de formations collectives sur les territoires dans le cadre de plans de formations communaux ou intercommunaux en 2023**
- **15 % de formations en inscriptions individuelles sur le calendrier Aric en 2023**



- **17 demandes de DIFe en 2022**
- **8 demandes en 2023**

# Le cycle de formations

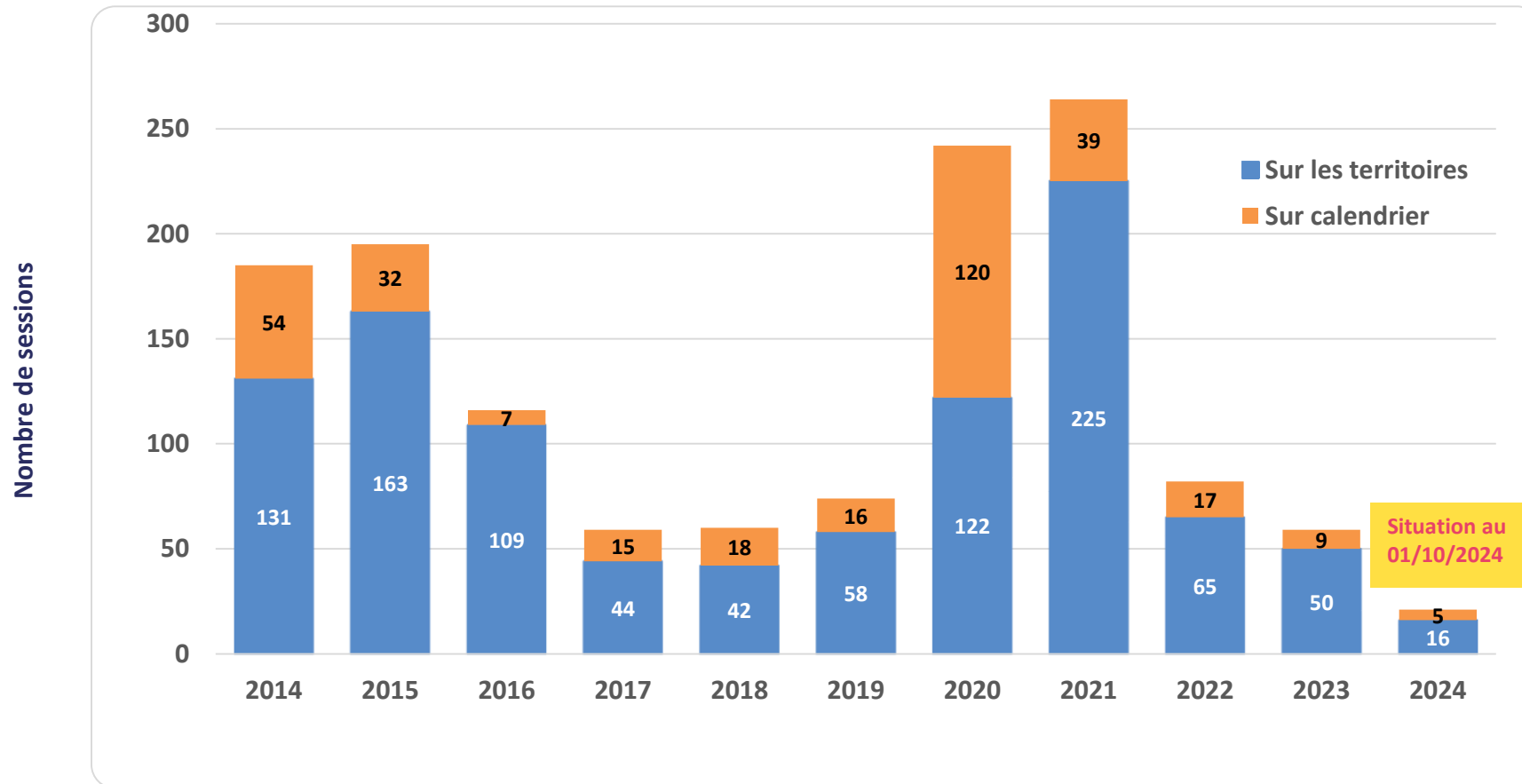
Nombre de stagiaires formés





# Le cycle de formations

## Nombre et répartition des formations sur calendrier et sur les territoires



En complément de la formation, l'Aric a lancé **2 nouveaux services** pour vous accompagner dans la réussite de votre mandat d'élu.e



### UN ACCOMPAGNEMENT SUR MESURE ET SUR LA DURÉE

L'accompagnement d'équipes d'élu.e.s communaux ou intercommunaux sur des sujets comme la gouvernance, la relation élu.e.s - agents, les transitions... L'Aric accompagne alors la collectivité dans la définition de ses besoins et mobilise son réseau de formateurs pour trouver une réponse adaptée et opérationnelle à la question qui se pose.

#### Pour les équipes des EPCI et communes

- Sur une durée courte (séminaire) ou plusieurs mois
- 15 accompagnements en 2023 - 2024

#### Thématiques abordées

- Séminaires cohésion d'équipe
- Gouvernance et méthodologie de projet
- Relations élu.e.s et services, fonctionnement des équipes
- Politiques publiques sectorielles, ZAN/PLUi



### DU COACHING PERSONNALISÉ

Du coaching individuel pour accompagner personnellement les élu.e.s à mener à bien un projet ou répondre aux problématiques qu'ils rencontrent dans leur mission.

Pour découvrir ces trois nouveaux services, il suffit de flasher ce Qr code

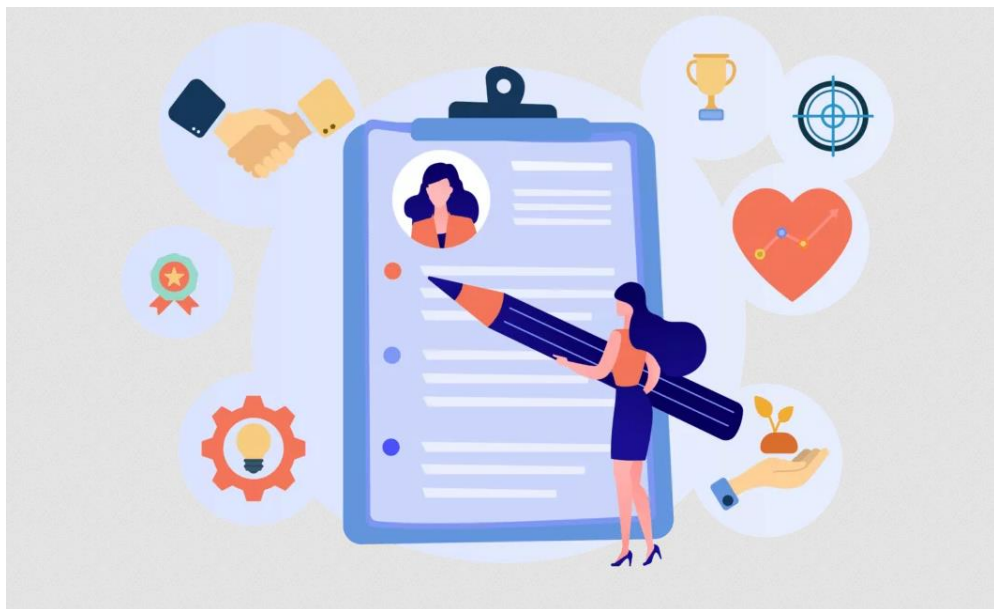


- Coaching des maires et des adjoints
- Elu.e.s de communes de différentes tailles (de 1 500 à 15 000 habitants)
- Durée du coaching : 6 mois en moyenne par élu.e
- 9 élu.e.s coachés en 2023 - 2024

#### Thématiques abordées

- Travailler sa posture de l'élu.e
- Comment bien terminer ce mandat ?
- Renforcer le management d'équipe

## Nouvelle offre : **Bilan de compétences élu.e.s**



Tout au long de l'exercice de son mandat, l'élu.e local.e **acquiert des compétences** et développe des **savoir-être** comme des **savoir-faire**.

Ces acquis représentent autant **d'atouts à valoriser** dans une réinsertion professionnelle ou dans la prise de responsabilités électorales.

C'est pourquoi l'Arice a décidé de créer un **bilan de compétences** spécialement pensé pour **les élu.e.s locaux bretons** afin de sécuriser les **projets de sortie du mandat** et/ou **d'accompagner la montée en compétences** des futurs exécutifs.

# Partenariats

Banque des Territoires

Rémi HEURLIN, directeur régional





**Pause 15 minutes**



## Témoignages

**Jean Charles LOHÉ**, président du Pays du Centre Ouest Bretagne et maire de Locmalo

**Marielle MURET-BAUDOIN**, présidente de l'AMF 35 et maire de Noyal-sur-Vilaine

**Yves BLEUNVEN**, sénateur du Morbihan

**aric**

L'ATOUT FORMATION  
POUR LES ÉLU.E.S

## Intervention

**Didier DEMAZIÈRE**

**Sociologue du travail, directeur de recherche au CNRS,  
enseignant à Sciences Po Paris**





## Conclusions, perspectives et remerciements

